

Jetzt Standort
an bester Lage
sichern

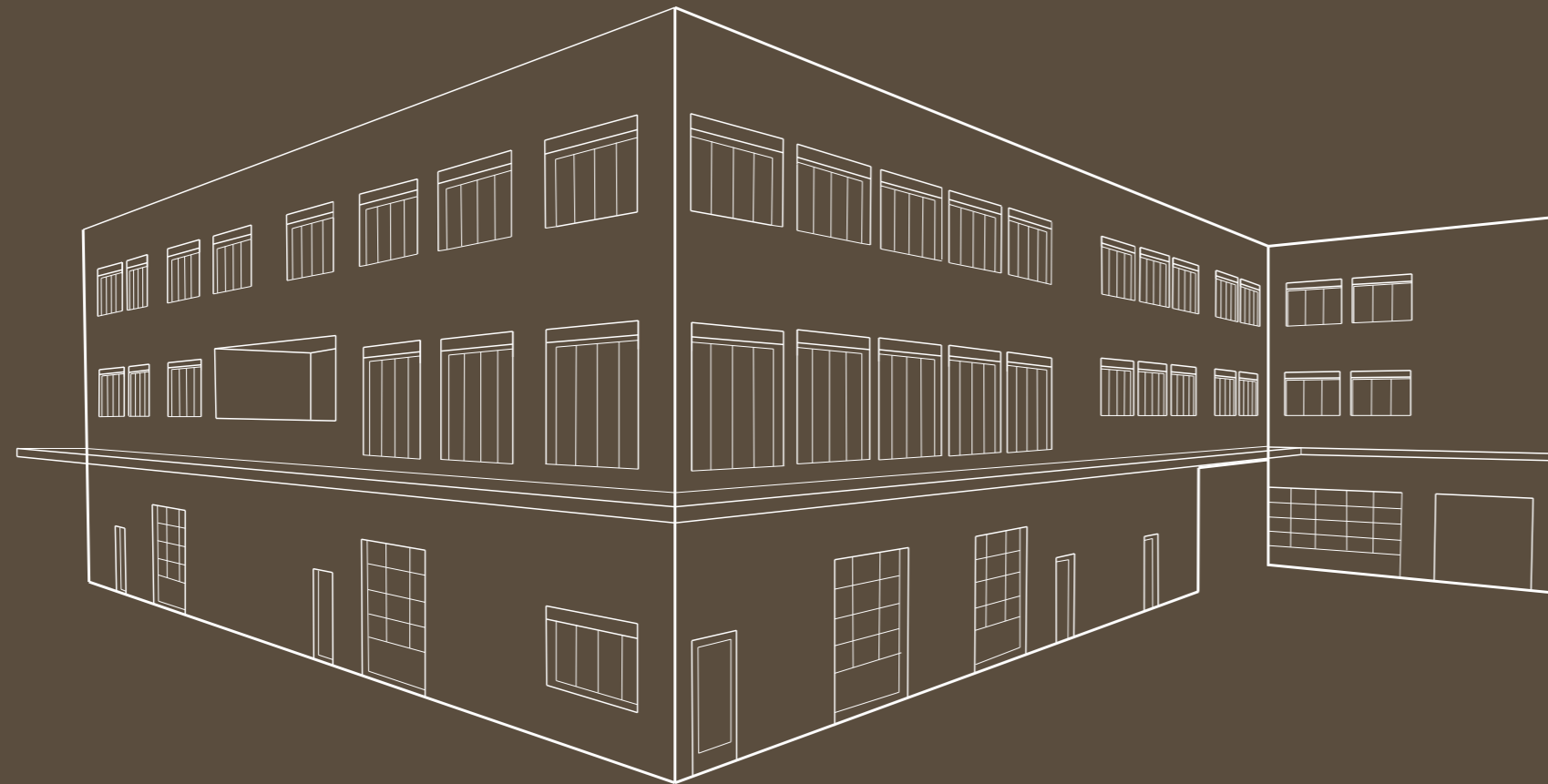


Park4 |

**Moderne Gewerbeflächen: Sichtbar.
Erreichbar. Effizient organisiert.**

Inhalt

- 3 Einleitung
- 4 Erdgeschoss
- 5 Obergeschoss
- 6 Standort
- 7 Kontakt



Ihr neuer Standort im Park4: Flexible Gewerbeflächen für vielseitige Nutzung

Im Park4 in Willisau entstehen flexibel nutzbare Gewerbeflächen für Handwerk, Dienstleistung und produzierende Betriebe. Die durchdachte Gebäudestruktur und eine auf den Gewerbealltag ausgelegte Bauweise schaffen optimale Voraussetzungen für Büro, Praxis, Werkstatt oder Lager – an gut sichtbarer und zentral erreichbarer Lage.



Flexible Flächen

- Flächen von 25m² bis 2'300m²
- Individuell unterteilbar und gestaltbar
- Geeignet für unterschiedlichste Nutzungskonzepte



Standort

- Hohe Sichtbarkeit direkt am Ostergauer-Kreisel
- Sehr gute Erreichbarkeit an der Kantonsstrasse
- Nur 3 Gehminuten vom Bahnhof



Durchdachte Logistik

- Überdachte Anlieferung für alle Etagen
- Warenlift (1.40 x 2.25 m) über alle Etagen
- Getrennte Zugänge für Kunden und Lieferanten



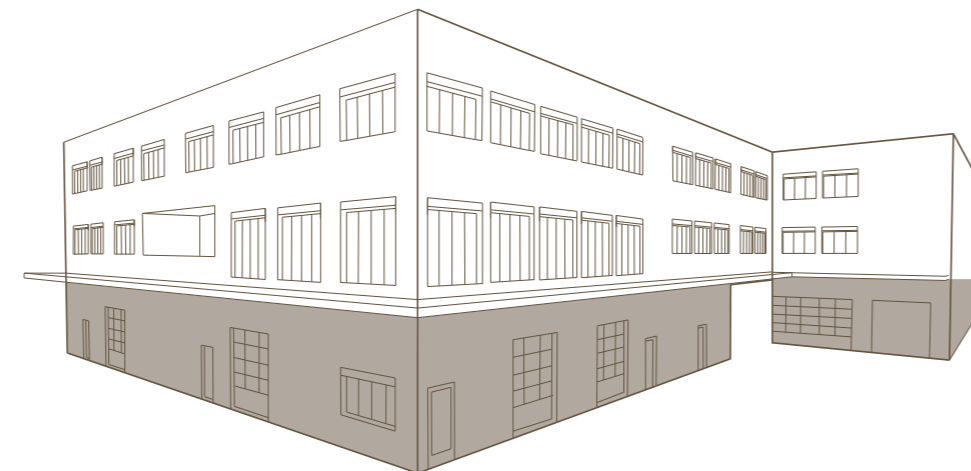
Erdgeschoss

Im Erdgeschoss entstehen moderne Werkstätten für Betriebe aus dem Innenausbau. Die durchdachte Logistik ermöglicht eine direkte LKW-Anlieferung durchs Gebäude mit zentraler und wettergeschützter Entladung. Ein Warenlift verbindet alle Etagen und sorgt für effiziente Abläufe im täglichen Betrieb. Die grosszügige Raumhöhe von 4.75 m bietet ideale Voraussetzungen für vielseitige Nutzung.

Die Nähe der Unternehmen schafft zusätzliche Synergien und macht den Standort attraktiv für Kunden und Partner.



Kauf: ab CHF 3'600.- pro m²
Miete: ab CHF 155.- pro m² und Jahr



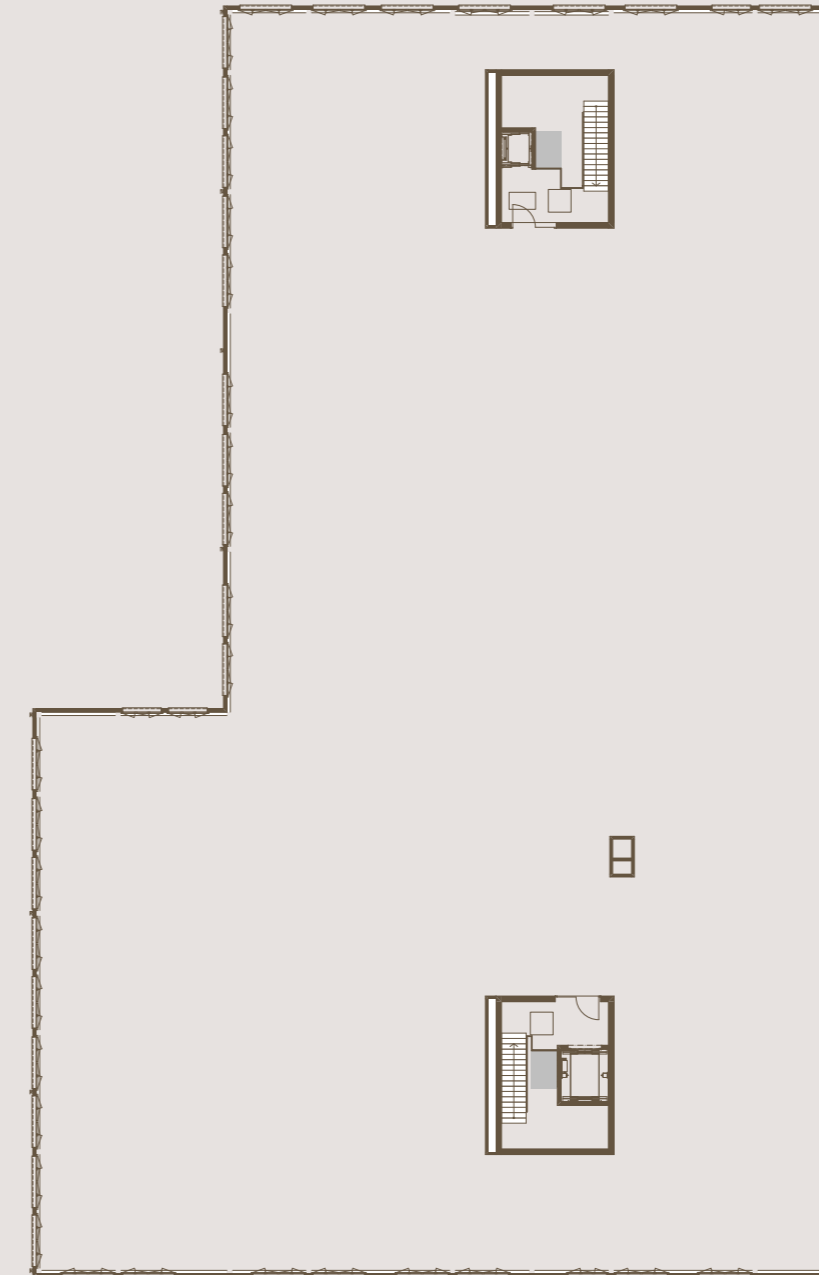
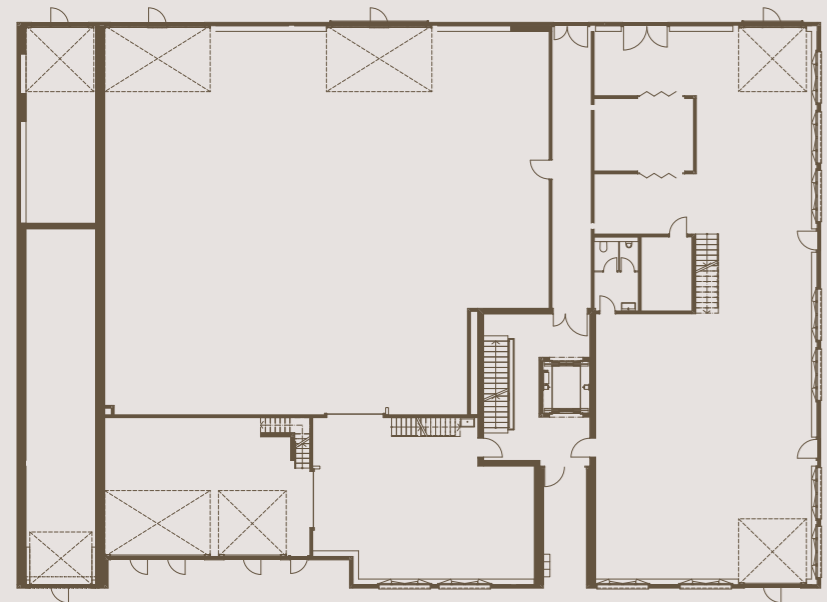
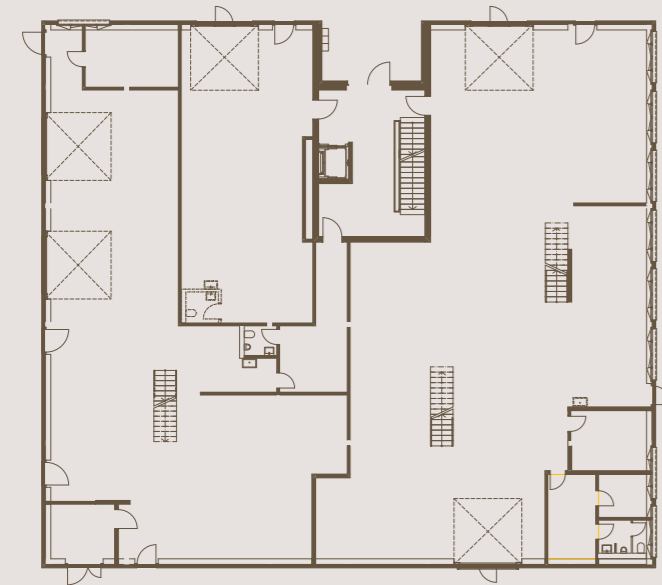
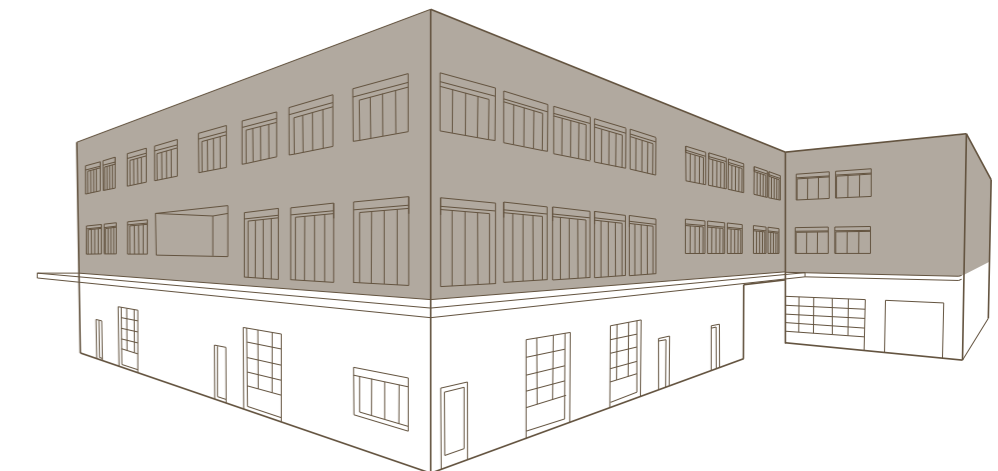
Obere Etagen

In den oberen Etagen entstehen flexible Flächen für Büro, Praxis oder Lager. Lichtdurchflutete Räume und eine Raumhöhe von 3.35 m schaffen ein angenehmes und hochwertiges Arbeitsumfeld.

Die Einheiten von 25 bis 2'300 m² lassen sich individuell gestalten und an unterschiedliche Bedürfnisse anpassen. Ergänzt wird das Angebot durch gemeinsam nutzbare Infrastruktur wie eine Ausstellung, eine Mitarbeiter-Kantine sowie moderne Nebenräume. Ein Warenlift mit einer Grösse von 1.40 x 2.25 m erschliesst alle Etagen und unterstützt eine effiziente Nutzung.



Kauf: ab CHF 2'700.- pro m²
Miete: ab CHF 155.- pro m² und Jahr



Standort

Park4 befindet sich an prominenter Lage direkt am Ostergauer Kreisel in Willisau und bietet dadurch eine hohe Sichtbarkeit im täglichen Verkehr. Die Anbindung an die Kantonsstrasse ermöglicht eine schnelle Erreichbarkeit für Kunden, Mitarbeitende und Lieferanten.

Der Bahnhof Willisau ist in wenigen Gehminuten erreichbar und ergänzt den Standort ideal durch eine gute Anbindung an den öffentlichen Verkehr. Die zentrale Lage verbindet Erreichbarkeit, Präsenz und kurze Wege im Alltag.



Jetzt Ihre Gewerbefläche im Park4 sichern



Zögern Sie nicht, mit uns Kontakt aufzunehmen, wenn Sie mehr über die verfügbaren Flächen im Park4 erfahren möchten. Wir geben Ihnen gerne einen Überblick über die Möglichkeiten und unterstützen Sie bei der Auswahl der passenden Einheit.

Roland Burri
info@park4.ch
[041 970 33 87](tel:0419703387)

Jetzt mehr erfahren
park4.ch

